

# SUDO NEWS

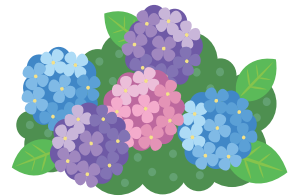
Vol. 57 2017年6月19日発行 須藤建設株式会社 〒106-0047 東京都港区南麻布4-5-45 TEL 03-3444-0011

## みなさんこんにちは

紫陽花を見かける季節となりましたが、皆様いかがお過ごしでしょうか。さて、今年2月より『プレミアムフライデー』が経済産業省や経済団体連合会の主導によりスタートしました。月末の金曜日は午後3時に退社を促し、個人消費喚起を向上させるキャンペーンです。実施判断は各企業に委ねており、1回目(2月24日)の午後3時に退社したのは一部の企業や公務員など限られた人だけでした。実施の正式な決定と企

業への通知が去年12月と準備期間が短かったことが要因の1つだという見方もありますが、慣例となれば昨今話題となっているワーク・ライフ・バランスの改善や働き方の見直しなど様々な効果が期待できそうです。長時間労働が改善され個人消費も増えるのであれば、景気も上向きになり嬉しい限りです。始まったばかりの『プレミアムフライデー』が定着していくのか、広まらずに形骸化していくのか、今後の動向が注目され

ます。この春、須藤建設株式会社は35周年を迎え、本紙<SUDO NEWS>も第57号となりました。皆様のご愛顧に深く感謝すると共に今後もオーナー様や入居者の方々に安心と快適を提供していけるよう管理業務を遂行していきたいと考えております。



## 期待の新人達が登場!! ~今年入社の新入社員です~

Q1. あなたのお名前は? Q2. 好きなスポーツは? Q3. 行ってみたい国は? Q4. 今年チャレンジしたい事は? Q5. ズバリ!自分を一言で!

**賃貸事業3部**

くぼれいな  
Q1 久保 玲那  
Q2 サーフィン  
Q3 ポリビア  
Q4 シャークケージダイビング  
Q5 他力本願

**マンション課**

おくだひでお  
Q1 奥田 英男  
Q2 サッカー  
Q3 スペイン  
Q4 観るのもするのでも楽しいサッカー  
Q5 まじめと言われることがあります

**マンション課**

おりいりえ  
Q1 折井 里江  
Q2 バレーボール  
Q3 フランス  
Q4 殻を破る  
Q5 恥ずかしがり屋

**不動産部**

はぎもり あゆみ  
Q1 萩森 歩  
Q2 キックボクシング  
Q3 韓国・スイス  
Q4 宅建試験・登山  
Q5 よく喋る

## 売買おすすめ物件のご案内

### 江古田第2ロイヤルコーポ A棟

都営大江戸線「新江古田」駅 徒歩6分  
他2駅最寄りあり ★ 3駅2路線利用可能

**3方角部屋**  
★★★★★★★★  
**追焚機能**  
★★★★★★★★  
**モニター付  
インターホン**



月額 92,000円 想定利回り 約8%  
管理費 3,000円

販売価格 **1,425万円** (非課税)

所在/練馬区豊玉北2丁目 専有面積/38.83㎡(壁芯)・バルコニー面積(4.56㎡)  
所在階/3階 築年/S51.6 土地権利/所有権 構造/鉄筋コンクリート造陸屋根  
4階建 総戸数/48戸(A棟のみ) 管理形態/一部委託 管理会社/日本ハウジング㈱  
管理費/4,600円 修繕積立金/6,400円 現状/賃借中 引渡/相談



資料の請求・お問い合わせは **不動産部 ☎03-3444-0012** 注) 売却済みの場合はご了承下さい



## 宅配ボックス



この頃、宅配ボックスを設置しているマンションを見かけるようになりました。受取人が不在でも荷物の受け取りができるためインター

ネット通販が普及した今、ニーズが高まっています。受取人にとって便利なのは勿論、再配達を防止することでトラックが排出するCO<sub>2</sub>の削減にも効果があります。宅配ボックスには暗証番号で解錠するものとカードキーで解錠するものがあり、暗証番号で開けるタイプの宅配

ボックスでは、暗証番号が書いてあるお届け表が抜き取られ荷物を盗まれる被害や、荷物を受け取っていないとクレームが入るトラブルがあるそうです。便利なものは大歓迎ですが、新しいものを導入する前には入念な下調べが必要ようです。システム管理部 三部

## 結束力

チームを発足するほどサッカーが好きで10年以上が経過した今もトーナメント戦に出場しています。発足当初は出場しても大敗が続き悔しい思いをしていましたが、先日ついに初優勝する

ことができました。転機となったのは負けが続いたある日、皆で話し合おうと開催した反省会を兼ねた飲み会です。チームメイトの人柄やサッカーに対する思いを知りました。その後の試合から声を出す人が徐々に



増え、ボールが繋がるようになっていきました。チームメイトを知り、結束力が高まったことで手にした初優勝だと感じています。入社したばかりの私ですが、チーム同様メンテナンス課の結束力を高めて会社を盛り上げていきたいです。メンテナンス課 奥田

## ハーブ

丈夫で防虫効果があるということで、植栽にローズマリーをお勧めすることがあります。しかし、ローズマリーのように木本植物でも葉や香料がある有用植物全般をハーブとして扱われている

場合があると最近になって知りました。自宅でハーブを育て、料理やお茶などで楽しんでいらっしゃる方も多いかと思えます。保存料・防虫・鎮静効果などの効用で選んだり、花が咲いた時の可愛らしさで選んだり、風味や香りで選んだり、ハーブは種類の数だけ効果・

効用があるといわれるくらい楽しみ方の多い植物です。間もなくガーデニングには良い季節になります。今年は自分好みのハーブの栽培にチャレンジしてみるのはいかがでしょうか。工事部 猪股



## 制服リニューアル



当社女性社員の制服が、10年ぶりにリニューアルしました。制服を決定するまでには、様々な形・色・

素材のものを試着します。「色は汚れが目立たないものを」「動きやすい形や素材の方がよい」「デザインが可愛い」「これは若い人向きかな？」など意見が飛び交います。試着をしては、お披露目の繰り返しで、見ている人は、着ている人を色々な方向からチェック。その結

果、今までの制服とは違った感じにしたいと思っていたのですが、幅広い年齢層・体型・デスクワークのことを考えると、シンプルな形に落ち着きました。新しい制服を身に着けて、心機一転、業務に励んで行きたいと思えます。総務部 元山

## LEDについて

LEDは消費電力が少ないため、省エネに繋がります。そのため国や自治体はLEDの導入を推奨しており、自治体によって異なりますが補助金や減税などの支援策を設けています。これまで使用

されていた白熱電球や蛍光灯との大きな違いは寿命です。白熱電球は約1,000～2,000時間、蛍光灯は約13,000時間、それに比べLEDは約40,000時間といわれています。さらに点灯消灯を繰り返しても寿命への影響は少なく直接電流を流しているため、チラつきがなく目に優

しいという利点があります。しかしLEDにも重量やコスト、耐熱等の課題があります。今後、課題が改善され「安心安全さらにお手頃！」そんなLEDが普及していくのを期待したいと思います。賃貸事業2部 中川

