

SUDO NEWS

Vol. 67 2022年6月17日発行 須藤建設株式会社 〒106-0047 東京都港区南麻布4-5-45 TEL 03-3444-0011

みなさんこんにちは

紫陽花の花も色づき始める頃ですが、皆様いかがお過ごしでしょうか。

デジタル改革関連法が施行され、不動産取引における「電子契約」が本格化します。そもそも電子契約とは、紙の契約書ではなく電磁的記録(電子データ)によって契約書を取り交わすことを意味します。電子署名を施した電子契約書は、誰が作成したのか証明することが可能となり、改ざんされていないことも確認できます。コロナ禍での

契約手続きの非対面化を目的として導入する企業は増えていますが、不動産売買契約書や重要事項説明書は、宅地建物取引士の押印や書面(紙)による交付が義務づけられていた為、昔と変わらぬやり方を続けざるを得ませんでした。今回の法改正で認められた**押印義務と書面化義務の原則廃止**は、より迅速な契約締結が可能となりますので不動産取引においても漸次普及していくと思われれます。しかし、インターネッ

トに不慣れな方も多くおられるでしょう。今後、様々な分野において電子契約が主流になるとされていますが、全ての契約がすぐに移行されるわけではありません。当社ではオーナー様にとって最適な契約方法を提案してまいります。



新築賃貸アパート「クオーレ南流山」

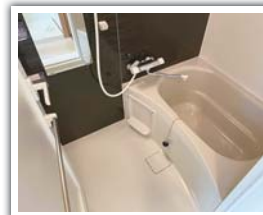


▲共用玄関
▼外観

2路線利用可能で都内へのアクセスも良好な『クオーレ南流山』をご紹介します。

お部屋は全て26㎡前後のレイアウトしやすい広々とした洋室10帖、ワンルームタイプになっています。充実した設備に加え、近年需要の高い無料インターネットを導入し、ターゲット層を選ばない物件を目指しました。おかげさまで順調に満室稼働中です。今後も皆様に満足していただける管理を続けてゆきます。

交通：武蔵野線「南流山」駅 徒歩13分
つくばエクスプレス線「南流山」駅 徒歩13分
構造：木造 地上2階建
総戸数：全6戸
設備：敷地内駐輪場、敷地内ごみ置場
エアコン(1基)、ディンプルキー(ダブルロック)
モニター付インターホン、ペアガラス、無料インターネット
バス・トイレ別、温水洗浄便座、洗髪洗面化粧台、浴室換気乾燥機



浴室▲
室内▼



不動産部からのご案内

【不動産部では円滑な不動産取引が行えるよう努めております】

将来の安心のために



今できること

無料査定

ご所有不動産の
査定書を作成いたします

仲介

ご購入/ご売却の
お手伝いをいたします

当社にて**買取**も
行っております

お気軽に
ご相談ください!



委任を頂いた物件は当社ホームページ『売買物件を探す』に掲載中です!

お問い合わせは不動産部まで ☎ 03-3444-0012 担当：岡田

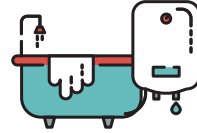


影響

世界的なコロナ騒動に伴い、工事資材の高騰・不足が起きています。一部の建材メーカーでは、原材料価格・物流費用高騰によるコスト上昇分の転嫁目的によりカタログ掲載製品のメーカー

希望小売価格改定等を行う可能性があるそうです。また、給湯器等の設備機器にも海外部品工場のロックダウン等により部品供給が不足し、製品本体の組上げにたどり着けない状況が続き、事実上納期未定や通常納期からの大幅な遅延の状態が続いています。この厳し

い状態が何時まで続くか分かりませんが、必要な工事は実施するしかありません。建物（部屋）の築年数・設備機器の製造年月日等を確認の上、早め早めの準備がより求められるように思います。



工事部 山口

成年年齢の引き下げ

140年ぶりに民法が改正され、成年年齢が18歳に引き下げられました。民法が定めている成年年齢は、「一人で契約することが出来る年齢」と「父母の親権に服さなくなる年齢」という意味があり

ます。18歳以上なら親の同意が無くても自分一人の意思で様々な契約が出来るようになるということです。未成年者が親の同意を得ずに契約した場合には、契約を取り消すことが出来るとされています（未成年者取消権）。18歳、19歳の方は、この未成年者取消権を失うことになり、

その契約に対しては自分自身で責任を負う事になります。私たちは、契約に関する知識が不十分なまま契約することのないよう丁寧な対応を心掛けています。

システム管理部 坂野

18歳でできる

部屋を借りる



携帯電話の契約
クレジットカードを作る



寅年！年女！

最近、タンパク質を意識した食事と週1回の筋力トレーニングをしています。きっかけは健康診断で「1ヶ月以内に運動を始めますか？」の問いに「はい」と答えた事です。普段



ならすっかり忘れていたでしょうが、今年は12年に一度の年女。何かやらねばと…。心がけているのは栄養素の比率で、タンパク質4：脂質2：糖質4＋ビタミン・ミネラルを摂取する事です。また、トレーニングを始めた頃の筋肉痛は辛かったですが、今では程よい刺激になっ

ています。歳を重ねる毎に色々と臆病になりがちですが、人生100年時代と言われている昨今。きっかけをチャンスと捉え、気負わず色々な事にチャレンジしてみたいかがでしょうか。

総務部 根岸



梅雨を乗り切る旬な食材



6月と言えば梅雨、ジメジメとして気分も下がってしまいますが、今回はそんな時期を乗り切るある食材をご紹介します。それは、ズ

バリ、トウモロコシ！6月から9月にかけて旬となるトウモロコシは、糖質・ビタミン・ミネラルなどを多く含み、疲れが溜まりがちな人におすすめです。また、そのまま茹でたり焼いたりと比較的簡単な調理方法でも美味しく頂けるのが魅力ですし、なにより鮮やかな黄

色い見た目は元気が出ます。近年、糖度16度（リンゴなどと同じくらい）を超えるスイートコーンもありますが、トウモロコシは品種を問わず収穫直後からどんどん甘みが落ちていってしまうので、できる限り採れたてを食べましょう。

メンテナンス課 山岡

土用の丑の日

今年も暑い夏がやってきます。夏バテ防止で、土用の丑の日に鰻を食べる方も多いことでしょう。実は、私も、毎年この日だけは鰻を食べます。そう、この日だけ…。ところで、土用ってどうい

う意味かご存じですか？「土用」は、「土用の丑」を思い出すように夏のイメージがありますが、暦学では季節の変わり目を表すので年4回あります。季節の変わり目は、からだに順応できず体調を崩される方も多いです。なかでも、厳しい暑さへの注意が必要な「夏の土用」が

最も重要とされました。その為、「土用」と言えば夏の土用を指すようになったのです。今年の丑の日は、7月23日（土）と8月4日（木）。今から待ち遠しいです♪

貸貸事業3部 葛原

